



1^ anno - atelier

## Riqualificazione della città consolidata

Composizione architettonica, Tecnologia dell'architettura

Conservazione, innovazione, sostenibilità e housing sociale

Il progetto a scala architettonica concerne interventi sia di conservazione che di trasformazione, con integrazione di manufatti preesistenti in tessuti urbani storici e moderni. Valorizzazione della qualità urbana e del paesaggio in relazione alle architetture e, a scala costruttiva, studio di specifiche tecnologie dei componenti, valutandone la fattibilità esecutiva, la sostenibilità e l'affidabilità nel tempo. La scelta di tecniche costruttive è in coerenza all'esistente e in relazione all'innovazione tecnologica, sostenibile e appropriata al costruito e contesto esistente. La prospettiva è di interpretare e risolvere, in un'ottica interdisciplinare, problemi complessi legati ai temi della valorizzazione, della rifunionalizzazione, del riuso, della messa a norma dell'esistente e della rigenerazione urbana nella città intelligente.

Trasformazione, riconnessione, sostenibilità, innovazione sociale

La progettazione riguarda interventi di trasformazione/rifunionalizzazione in cui, per inserimento di nuove parti, s'intende un incremento di qualità e di valore ovvero di rispetto dell'identità del patrimonio su cui si innesta.

I temi:

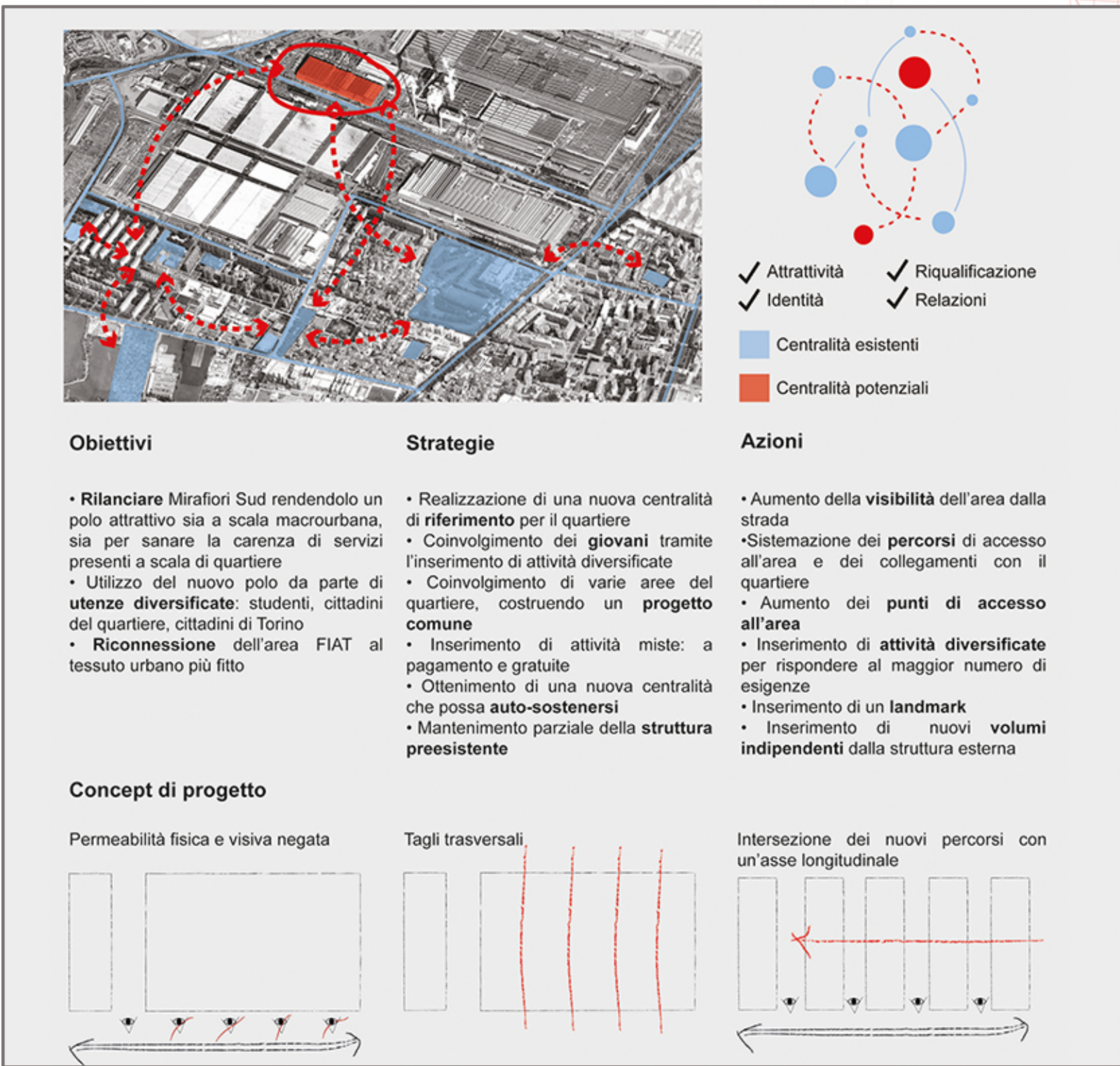
Fase1 - Il contesto: esigenze, vincoli e risorse (materiali e immateriali); attori, progetti e processi di riqualificazione/rigenerazione urbana.

Fase 2 - Smart Cities e communities, l'innovazione sociale. Le nuove tecnologie a supporto dello sviluppo di progetti di cittadinanza attiva.

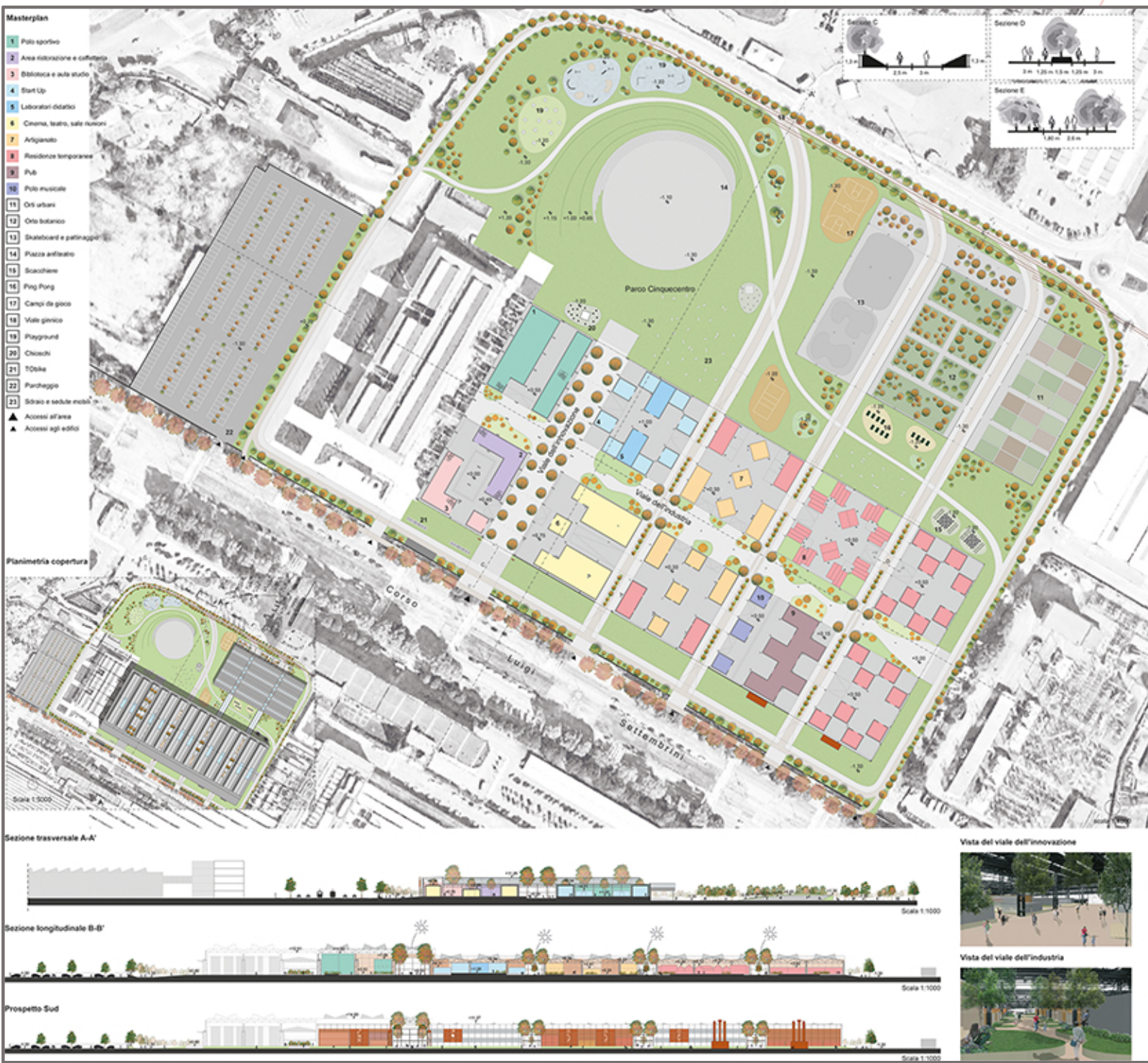
# CONCEPT



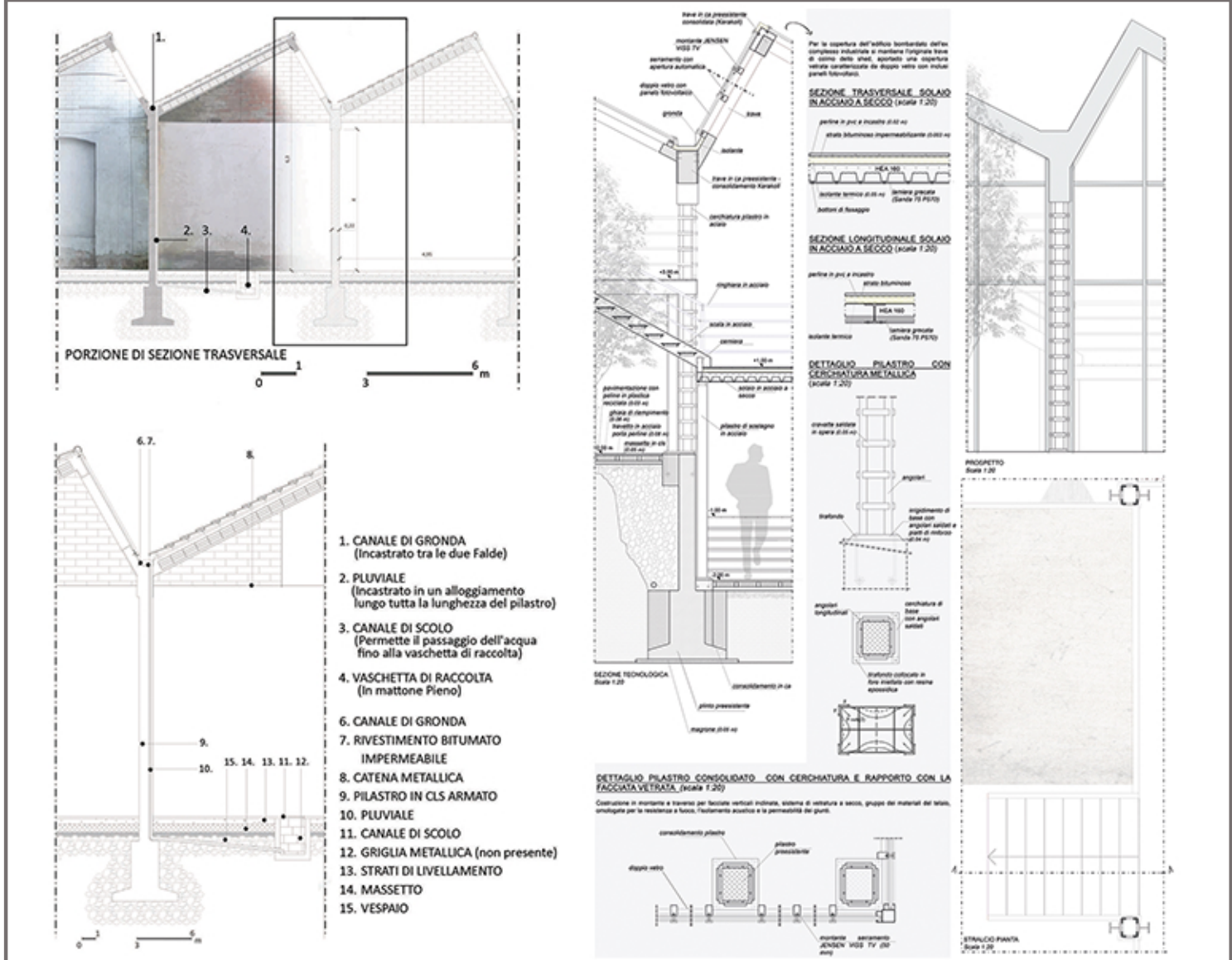
La periferia storica della città, dei comparti ex industriali, nella prospettiva di rigenerazione e sviluppo. Aspetti fisici, funzionali, prestazionali, di immagine, valutando la fattibilità e la sostenibilità.



# PROCESS



# MATERIAL



Progetto "Tecnologia"  
Analisi di contesto e masterplan, rilievo costruttivo esistente, scheda di valutazione ambientale, particolari costruttivi (recupero e nuova costruzione).

Magazzino di artiglieria e difesa chimica M.A.R.D.I.C.H.I., Ex Lanificio Fratelli Piacenza, Torino

Docente: R. Maspoli

Studenti: M. G. Longo, R. Martinazzi, A. Monni

Mirafiori ridisegna il suo futuro. Spazio MRF, Quartiere Mirafiori Sud, Torino

Docente: F. De Filippi

Studenti: G. Bergamo, E. Gualtoli, G. Pedavoli